

人を、想う力。街を、想う力。



T&G TAKE and GIVE NEEDS

2022年5月18日

報道関係各位

三菱地所株式会社
株式会社テイクアンドギヴ・ニーズ

道玄坂二丁目南地区第一種市街地再開発事業 「TRUNK(HOTEL) DOGENZAKA (仮称)」出店決定

三菱地所株式会社（以下、「三菱地所」）は、渋谷区道玄坂二丁目にて権利者の皆様と推進している「道玄坂二丁目南地区第一種市街地再開発事業（以下、本プロジェクト）」におけるホテル棟に、株式会社テイクアンドギヴ・ニーズ（以下「T&G」）が運営する「TRUNK(HOTEL) DOGENZAKA (仮称)」の出店が決定したことをお知らせいたします。ホテルの開業は2027年3月頃を予定しています。

本プロジェクトでは、渋谷エリアへの多様な来街者を誘致するため、敷地西側にホテル棟（地上11階・地下2階）を計画しています。今回、権利者の皆様の声や渋谷・神宮前でT&Gが展開するソーシャライジングをコンセプトとしたブティックホテル「TRUNK(HOTEL)」での実績などを踏まえ、本プロジェクトのホテル棟への「TRUNK(HOTEL) DOGENZAKA (仮称)」の出店が決定しました。



▲ルーフトッププールイメージ

三菱地所とT&Gは、権利者の皆様と共に、本プロジェクトへの「TRUNK(HOTEL) DOGENZAKA (仮称)」の出店を通じ、道玄坂及び渋谷エリアへの多様な来街者の誘致を促進し、道玄坂の新しい魅力の発信及び渋谷エリアの更なる価値向上に貢献してまいります。

■ホテルの概要について

渋谷・道玄坂にありながらカジュアルに染まらない、遊び慣れた大人をターゲットにしたラグジュアリーブティックホテルです。エリア最大級のルーフトッププールをはじめ、ルーフトップレストラン&バーやシアタールーム、最新ウェルネスを体験できるスパや多彩なジャンルのレストランなど豊富なエンターテインメントを備え、“上質な渋谷の caos”を堪能できます。

【施設概要】

名 称：TRUNK(HOTEL) DOGENZAKA (仮称)

所 在 地：末尾「計画概要」のとおり

建物規模：地上 11 階、地下 2 階、塔屋 1 階・高さ約 60m

延床面積：約 13,000 m²

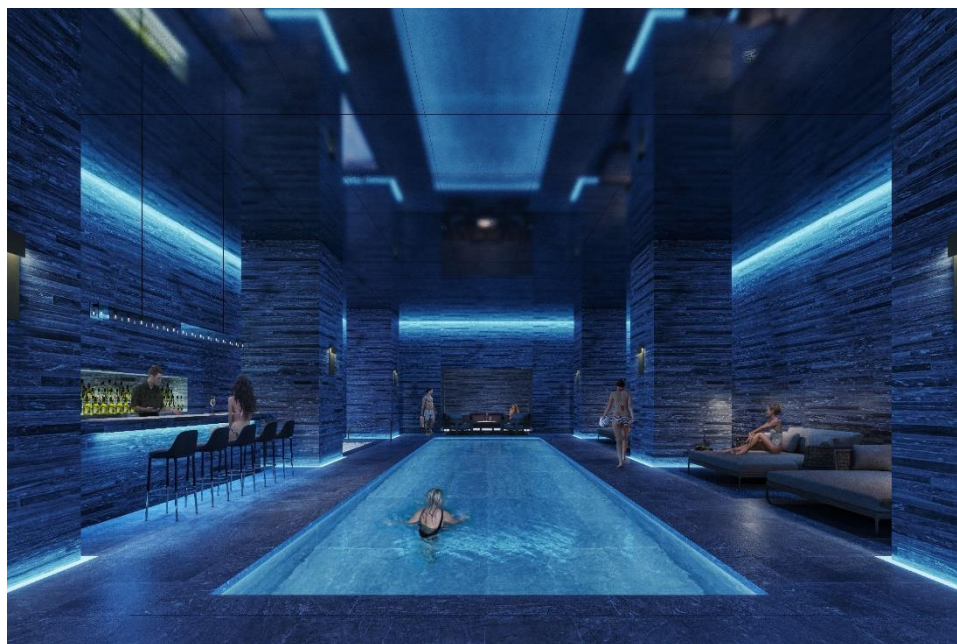
客 室 数：120～130 室

客室サイズ：28 m²～120 m²

共用施設：ルーフトッププール&バー、ルーフトップレストラン、オールデーダイニング、
スペシャリティレストラン、シアタールーム、スパ、ジム

開業予定：2027年3月頃

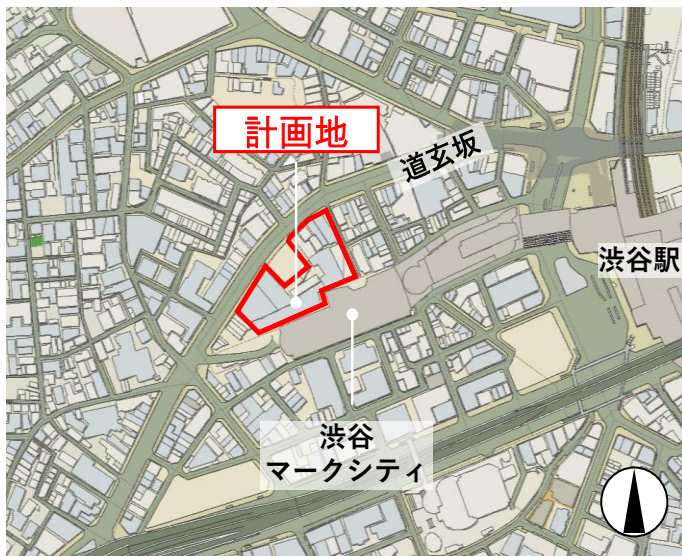
※施設概要やイメージは、今後変更となる可能性があります。



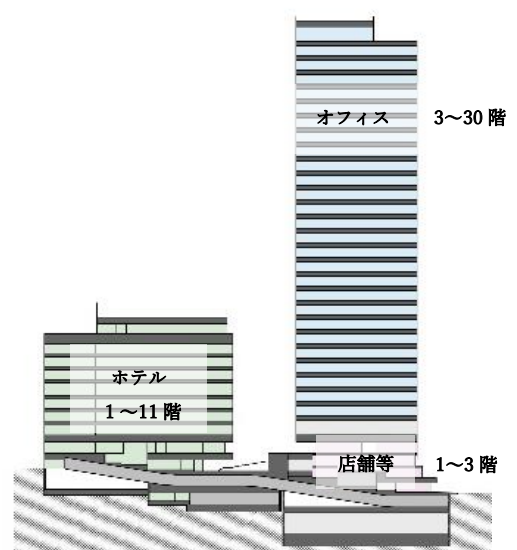
▲スパイメージ

■本プロジェクト概要

所在地：渋谷区道玄坂二丁目 38 番他
交通：京王井の頭線「渋谷」駅直結
JR「渋谷」駅、東京メトロ銀座線・半蔵門線・副都心線「渋谷」駅 徒歩 2 分
敷地面積：約 6,720 m²
延床面積：約 87,100 m²
開発手法：市街地再開発事業、高度利用地区
階数・高さ：オフィス棟 地上 30 階、地下 3 階、塔屋 2 階・高さ約 155m
ホテル棟 地上 11 階、地下 2 階、塔屋 1 階・高さ約 60m
構造：地上：鉄骨造、地下：鉄骨鉄筋コンクリート造
用途：事務所、店舗、ホテル等
設計者：三菱地所設計・山下設計設計共同体
デザイン総合監修：株式会社北川原温建築都市研究所
事業コンサルタント：株式会社都市企画
施工者：未定
解体工事着手：2022 年度（予定）
新築工事着手：2023 年度（予定）
竣工：2026 年度（予定）
参加組合員：三菱地所株式会社



▲周辺地図 ※敷地西側がホテル棟



▲断面図

以上

<本件に関するお問い合わせ先>

三菱地所株式会社 広報部 TEL：03-3287-5200

株式会社テイクアンドギヴ・ニーズ 広報 TEL：03-3471-6824

※本資料の配布先：国土交通記者会、国土交通省建設専門紙記者会